

SZKOŁA PODSTAWOWA NR 42
WE WROCŁAWIU

PROGRAM
WYCHOWAWCZO-
PROFILAKTYCZNY

ROK SZKOLNY 2024/2025



**Program wychowawczo-profilaktyczny
został opracowany na podstawie
diagnozy potrzeb i problemów
występujących w środowisku szkolnym,
z uwzględnieniem:**

- wyników nadzoru pedagogicznego sprawowanego przez dyrektora,
- ewaluacji programu wychowawczego i programu profilaktyki realizowanego w poprzednim roku szkolnym,
- wyników ankiet,
- wniosków i analiz zespołów nauczycieli,
- priorytetów ministra oświaty i dyrektora szkoły.



PRIORYTETY:

KIERUNKI REALIZACJI POLITYKI OŚWIATOWEJ W ROKU SZKOLNYM 2024/2025:

Edukacja prozdrowotna w szkole - kształtowanie zachowań służących zdrowiu, rozwijanie sprawności fizycznej i nawyku aktywności ruchowej, nauka udzielania pierwszej pomocy.

Szkoła miejscem edukacji obywatelskiej, kształtowania postaw społecznych i patriotycznych, odpowiedzialności za region i ojczyznę.

Wspieranie dobrostanu dzieci i młodzieży, ich zdrowia psychicznego. Rozwijanie u uczniów i wychowanków empatii i wrażliwości na potrzeby innych. Podnoszenie jakości edukacji włączającej i umiejętności pracy z zespołem zróżnicowanym.

Wspieranie rozwoju umiejętności cyfrowych uczniów i nauczycieli, ze szczególnym uwzględnieniem bezpiecznego poruszania się w sieci oraz krytycznej analizy informacji dostępnych w Internecie.





PRIORYTETY WEWNĄTRZSZKOLNE:


- Wnioski wynikające z wewnętrznej analizy:
 - angażowanie uczniów do wszelkiej formy aktywności,
 - promowanie zdrowego stylu życia i zachowań prozdrowotnych,
 - rozwijanie u uczniów zainteresowań, pasji i talentów.
- Kierunki realizacji polityki oświatowej miasta:
 - bezpieczeństwo w szkole,
 - nowa jakość zajęć z wychowawcą.



SPOSOBY REALIZACJI ZADAŃ WYNIKAJĄCYCH Z PRIORYTETÓW MEN:

Edukacja prozdrowotna w szkole - kształtowanie zachowań służących zdrowiu, rozwijanie sprawności fizycznej i nawyku aktywności ruchowej, nauka udzielania pierwszej pomocy.

- **nauka udzielania pierwszej pomocy** podczas spotkań z przedstawicielami instytucji zewnętrznych, a także zajęć z wychowawcą klasy,
- **kształtowanie wśród uczniów postaw krytycznych** wobec zachowań źle wpływających na ich zdrowie jak np. niewłaściwe nawyki żywieniowe, zachowania ryzykowne,
- **realizacja tematów związanych ze zdrowym stylem życia**, w tym podkreślanie korzyści wynikających z czynnego wypoczynku podczas lekcji wychowawczych,
- **budowanie przyzwyczajeń ruchowych** na co dzień poprzez aktywność uczniów na lekcjach wychowania fizycznego i SKS-ach, motywowanie uczniów do udziału w dodatkowych aktywnościach sportowych np. podczas turnieju Tenisa Stołowego Klecina Cup.



SPOSOBY REALIZACJI ZADAŃ WYNIKAJĄCYCH Z PRIORYTETÓW MEN:

Szkoła miejscem edukacji obywatelskiej, kształtowania postaw społecznych i patriotycznych, odpowiedzialności za region i ojczyznę.

- **edukacja obywatelska** – lekcje na temat praw człowieka - dziecka, odpowiedzialności obywatelskiej i demokracji; kształtowanie postawy otwartej wobec świata i innych ludzi, aktywności w życiu społecznym oraz odpowiedzialności za wspólnotę (**Samorząd Uczniowski, wolontariat szkolny**),
- **wzmacnianie poczucia tożsamości indywidualnej, kulturowej, narodowej, regionalnej i etnicznej** poprzez organizowanie warsztatów, wycieczek i zajęć związanych z historią i tradycjami, obchodzenie świąt narodowych i regionalnych, a także promowanie różnorodności kulturowej w szkole,
- **zachęcanie uczniów do korzystania z Mediacji Rówieśniczych** oraz wsparcia ze strony szkolnego **Rzecznika Praw Uczniów**, co sprzyja rozwiązywaniu konfliktów i budowaniu pozytywnych relacji w społeczności szkolnej,
- **ukazywanie wartości wiedzy** jako podstawy do rozwijania osobistego i społecznego potencjału uczniów, poprzez angażowanie ich w różnorodne formy nauki, takie jak projekty, dyskusje czy eksperymenty, wskazując na praktyczne zastosowania wiedzy w życiu codziennym.

SPOSOBY REALIZACJI ZADAŃ WYNIKAJĄCYCH Z PRIORYTETÓW MEN:

Wspieranie dobrostanu uczniów w szkole:

- **uwaga na samopoczucie uczniów**, rozmowy indywidualne i grupowe z dziećmi,
- zintegrowane działania nauczycieli i specjalistów w celu **zapewnienia wsparcia uczniom**, uczestnictwo w rekomendowanych programach wspierających dobrostan psychiczny uczniów,
- **organizacja zajęć** w ramach pomocy psychologiczno-pedagogicznej,
- **działania integrujące klasy** (m.in. programy adaptacyjne w klasach pierwszych),
- **lekcje wychowawcze** na temat radzenia sobie z sytuacjami trudnymi, stresem oraz postaw empatycznych wobec różnych osób i ich potrzeb,
- **stały kontakt z rodzicami/opiekunami uczniów** wymagających wsparcia emocjonalnego, w tym pogłębienia diagnozy,
- **wspieranie mocnych stron, samooceny dzieci**, a także talentów uczniów podczas zajęć w szkole, w tym kółek wewnątrzszkolnych.



SPOSOBY REALIZACJI ZADAŃ WYNIKAJĄCYCH Z PRIORYTETÓW MEN:

Wspieranie rozwoju umiejętności cyfrowych uczniów i nauczycieli, ze szczególnym uwzględnieniem bezpiecznego poruszania się w sieci oraz krytycznej analizy informacji dostępnych w Internecie.

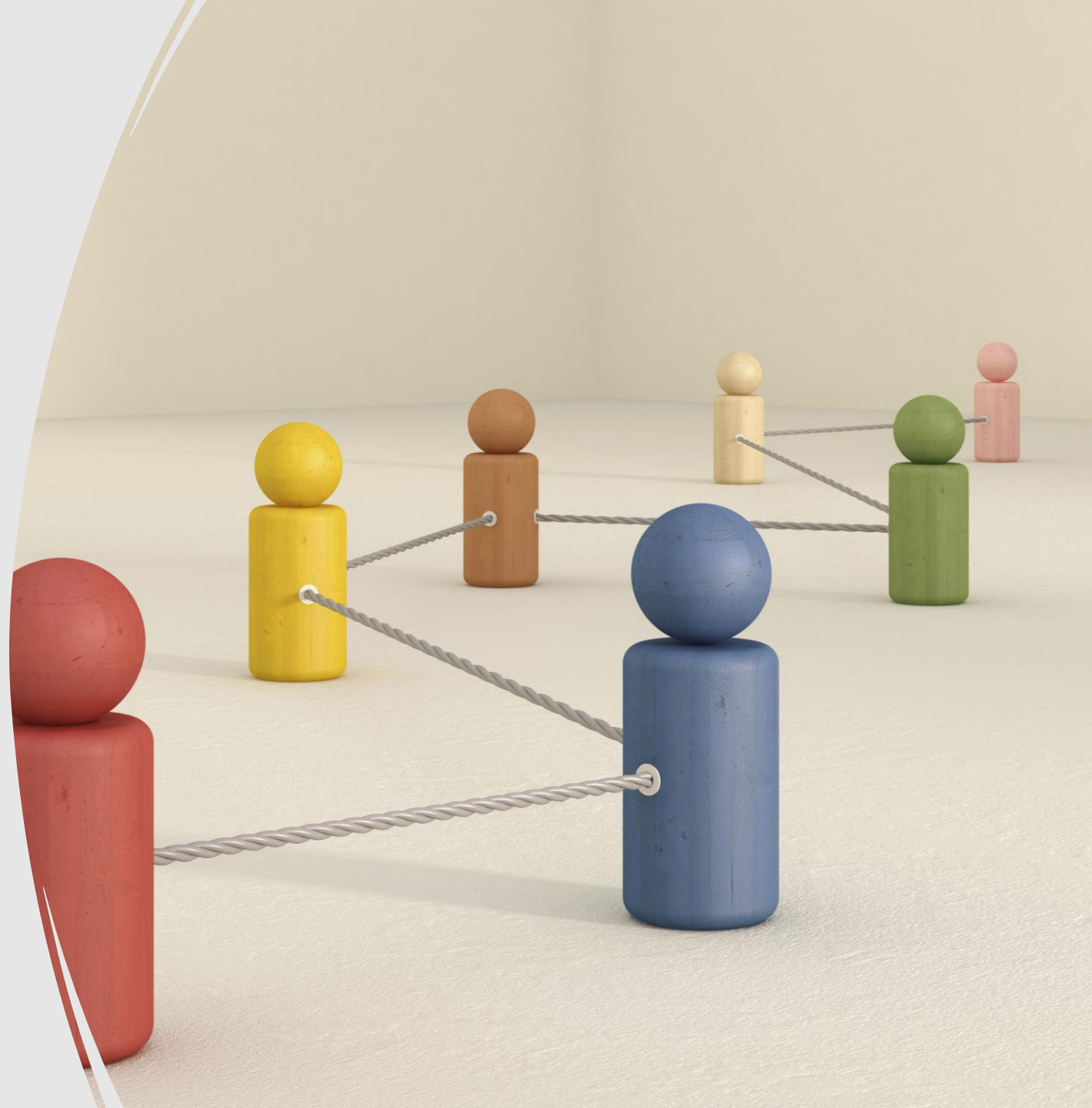
- zapoznanie uczniów z **zasadami odpowiedzialnego zachowania się** w przestrzeni cyfrowej w ramach zajęć informatycznych,
- prelekcje z uczniami klas IV-V odnośnie **cyberprzemocy**,
- realizacja przez wychowawców pogadań na **temat krytycznej analizy treści** wyszukiwanych w Internecie oraz **zagrożeń w przestrzeni cyfrowej i skutków nieodpowiedniego zachowania** w sieci.
- Realizacja szkolnej Inicjatywy **Dnia Bezpiecznego Internetu 2025**.



SPOSOBY REALIZACJI ZADAŃ WYNIKAJĄCYCH Z PRIORYTETÓW MIASTA

Bezpieczeństwo w szkole:

- **natychmiastowe reagowanie** na wszelkie sygnały uczniów i rodziców odnośnie niewłaściwych zachowań innych osób,
- **rozmowy wychowawcze** z uczniami łamiącymi zasady współżycia społecznego,
- **lekcje wychowawcze i spotkania z specjalistami zewnętrznymi** odnośnie bezpiecznych zachowań, radzenia sobie z sytuacjami trudnymi,
- **stosowanie szkolnej procedury interwencji w sytuacji krzywdzenia dziecka** we współpracy z instytucjami zewnętrznymi,
- **rozwijanie kompetencji emocjonalno - społecznych** sprzyjających porozumiewaniu się uczniów w sposób empatyczny i kulturalny,



SPOSOBY REALIZACJI ZADAŃ WYNIKAJĄCYCH Z PRIORYTETÓW MIASTA

Nowa jakość zajęć z wychowawcą:

- **zarządzanie finansami osobistymi** – edukacja na temat oszczędzania i świadomego zarządzania pieniędzmi,
- **nauka udzielania pierwszej pomocy** – w ramach zajęć z wychowawcą oraz spotkań z przedstawicielami instytucji zewnętrznych,
- **nauczanie oparte na projektach** - uczniowie pracują nad długoterminowymi projektami, które wymagają zastosowania wiedzy z różnych przedmiotów,
- **technologie edukacyjne**: wykorzystanie urządzeń elektronicznych, które mogą uatrakcyjnić naukę,
- **uczenie się przez doświadczenie**: zajęcia praktyczne, wycieczki edukacyjne i eksperymenty, które pomagają uczniom lepiej zrozumieć przerabiane treści,
- **indywidualizacja nauczania**: dostosowanie metod i materiałów do indywidualnych potrzeb i stylów uczenia się uczniów,
- **nauczanie oparte na współpracy**: praca w grupach, która rozwija umiejętności społeczne i uczy współpracy.



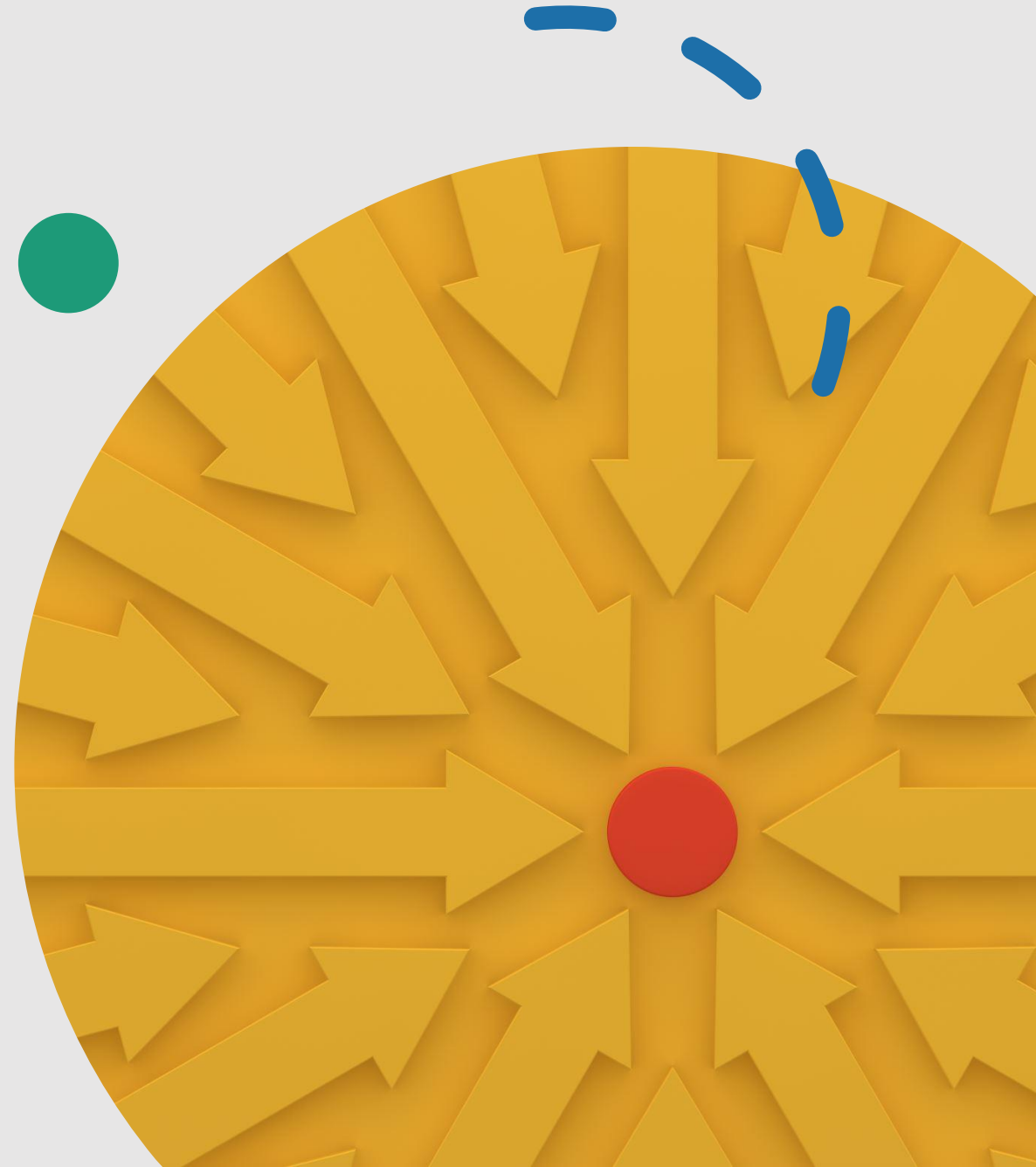
FORMY PRACY:

- zajęcia wynikające z podstawy programowej,
- zajęcia ze specjalistami,
- spotkania indywidualne, grupowe,
- warsztaty, pogadanki, prelekcje,
- warsztaty z przedstawicielami instytucji zewnętrznych,
- zajęcia tematyczne z wychowawcą, pedagogiem, psychologiem,
- diagnozy wewnętrzne,
- wyjścia i wycieczki.



PLANOWANE EFEKTY:

- wypromowanie aktywnego i zdrowego stylu życia,
- utrzymywanie wzajemnych relacji opartych na szacunku i zaufaniu,
- podniesienie jakości wsparcia dzieci i ich opiekunów,
- wzmocnienie poczucia bezpieczeństwa u uczniów,
- wsparcie rozwoju inteligencji emocjonalnej uczniów, w tym kompetencji miękkich,
- wzmocnienie postaw prospołecznych i patriotycznych w oparciu o szacunek do różnic interpersonalnych, w tym narodowościowych,
- zwiększenie liczby świadomych i odpowiedzialnych zachowań uczniów w świecie cyfrowym,
- zwiększanie efektywności zajęć z wychowawcą poprzez stosowanie różnorodnych narzędzi pracy i środków technodydaktycznych,



SPOSOBY EWALUACJI

Ewaluacja przeprowadzana będzie m.in. poprzez:

- obserwację i analizę zachowań uczniów,
- obserwację postępów w nauce,
- analizę przypadków,
- rozmowy z rodzicami, opiekunami uczniów,
- wymianę spostrzeżeń w zespołach nauczycieli,
- sprawozdania z realizacji zadań,
- analizę dokumentacji wewnętrznej.



UCZESTNICZY
PROGRAMU:

uczniowie,

rodzice/opiekunowie,

nauczyciele,

dyrekcja.